



Estado do Rio Grande do Sul
Câmara Municipal de Salvador do Sul

INDICAÇÃO Nº 032/21

Salvador do Sul, 02 de junho de 2021

Senhor Presidente

Solicito a Vossa Excelência, nos termos regimentais, que seja encaminhada ao Senhor Prefeito Municipal a seguinte INDICAÇÃO:

Que o Executivo Municipal, através da Secretaria Municipal de Obras, Serviços e Mobilidade Urbana, estude a possibilidade de instalar placas para advertir os condutores sobre as curvas acentuadas localizadas na Estrada Municipal Emílio João Vogt (Júlio de Castilhos).

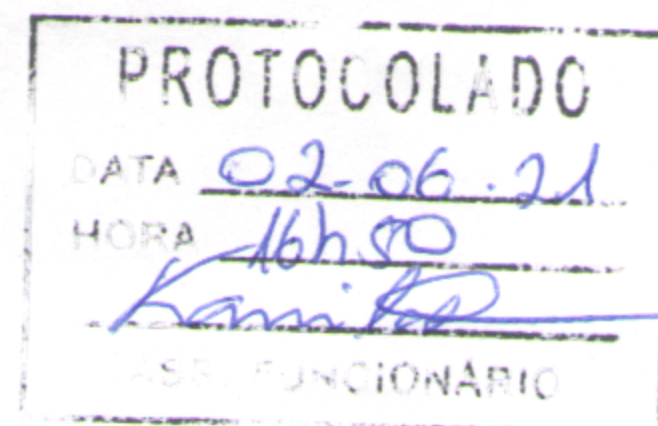
JUSTIFICATIVA: Este trajeto conta com inúmeras curvas acentuadas, tornando o tráfego perigoso e colocando também em perigo os moradores dessa localidade. Lembrando que este é um trecho onde muitos veículos trafegam em alta velocidade. Por isso, a instalação de placas de advertência seriam uma forma de elucidar o condutor do perigo iminente.

CÂMARA MUN. DE SALVADOR DO SUL
APROVADO EM 02/06/21
POR Marcelo

VOTOS FAVORÁVEIS

VOTOS CONTRÁRIOS

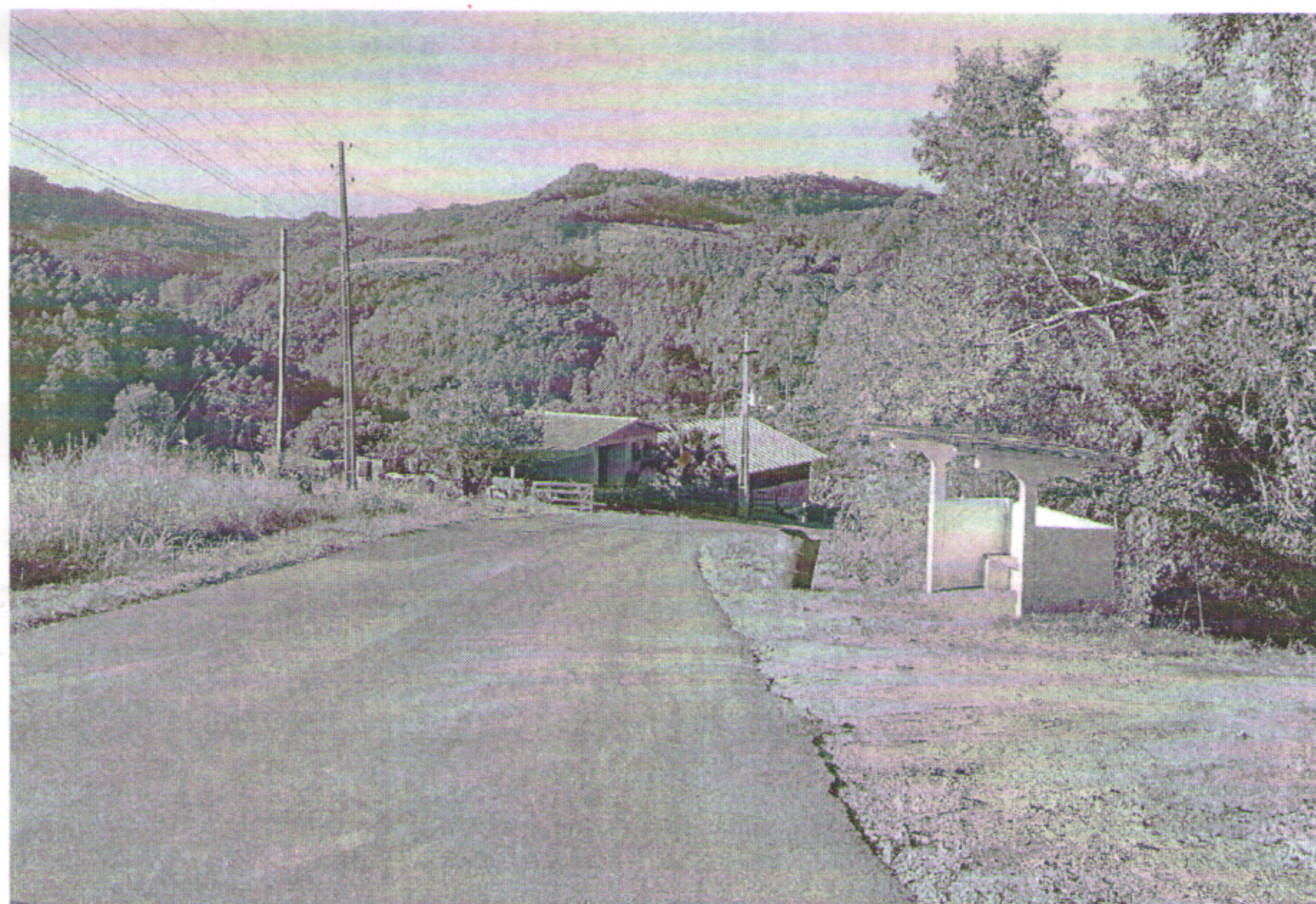
ABSTENÇÕES.
Luiz Henrique Kirch
PRESIDENTE SECRETÁRIO





Estado do Rio Grande do Sul
Câmara Municipal de Salvador do Sul

Foto dos trechos citados:



André Inácio Mallmann
André Inácio Mallmann

Vereador REPUBLICANOS